



---

Autorin: Johanna Fabel/Studienleiterin für Gymnasien, Berufsbildende Schulen,  
Vikarsausbildung

## „Sophie Scholl – Die letzten Tage“ – Unterrichtsmaterial zum Film

### Film-Info:

- Jahr: 2005
- Regie: Marc Rothemund
- Drehbuch: Fred Breinersdorfer
- Länge: 120min
- Darsteller: Julia Jentsch, Alexander Held, Fabian Hinrichs, Johanna Gastdorf, Andre Hennick, Florian Stetter, Petra Kelling, Jörg Hube

### Beschreibung:

„Februar 1943: Bei einer Flugblatt-Aktion gegen die Nazi-Diktatur wird die junge Studentin Sophie Scholl zusammen mit ihrem Bruder Hans in der Münchner Universität verhaftet. Nervenaufreibende Verhöre bei der Gestapo entwickeln sich zu Psycho-Duellen zwischen der Widerstandskämpferin und dem Vernehmungsbeamten Robert Mohr. Sophie kämpft zunächst um ihre Freiheit und um die ihres Bruders, stellt sich schließlich durch ihr Geständnis schützend vor die anderen Mitglieder der "Weißen Rose" und schwört ihren Überzeugungen auch dann nicht ab, als sie dadurch ihr Leben retten könnte. Erstmals standen für das Drehbuch die originalen Verhörprotokolle zur Verfügung, die neben Briefen und Tagebucheintragungen in die Dialoge eingearbeitet wurden.“

(<https://www.medienzentralen.de/medium26758/Sophie-Scholl-Die-letzten-Tage>)

### Material:

- **Filmheft** der Bundeszentrale für Politische Bildung ist als [PDF sofort zum Download](https://www.bpb.de/shop/lernen/filmhefte/34099/sophie-scholl-die-letzten-tage) verfügbar. <https://www.bpb.de/shop/lernen/filmhefte/34099/sophie-scholl-die-letzten-tage>
- **Arbeitsblätter und Unterrichtsmaterial** des [BR Bayern2](#)
- Material zur Unterrichtspraxis Klasse 7-10: **Hermann Vinke: Das kurze Leben der Sophie Scholl** (ISBN 978 - 3 - 473 - 58011) freier [Download](#)

---

#### Anschrift:

Theologisch-Pädagogisches Institut  
der Ev.-Luth. Landeskirche Sachsens  
Bahnhofstraße 9  
01468 Moritzburg

#### Kontakt:

Tel.: 035207-9951-00  
Fax: 035207-9951-10  
E-Mail: [info.tpi-moritzburg@evlks.de](mailto:info.tpi-moritzburg@evlks.de)  
Internet: [www.tpi-moritzburg.de](http://www.tpi-moritzburg.de)

#### Bankverbindung:

Bank für Kirche u. Diakonie  
LKG Sachsen e. G.  
BIC: GENODED1DKD  
IBAN: DE92 3506 0190 1621 6100 11



Evangelisch-Lutherische  
Landeskirche Sachsens



## 1. Ebene – Verstehen und Wiedergeben

### Szenen-Puzzle<sup>1</sup>

*Die folgenden Textteile sind Zusammenfassungen der einzelnen Szenen des Films, allerdings in der falschen Reihenfolge. Ordne diese in der richtigen Reihenfolge!*

- a) Im Verhörzimmer diskutieren Sophie und Mohr ausgiebig über das Gesetz und das Gewissen. Mohrs Gesicht verrät Zweifel am System, das er vertritt. Er will Sophie helfen: sie soll ihre Tat als Fehler eingestehen, was sie aber ablehnt.
- b) Else berichtet Sophie, dass Christoph Probst auch verhaftet worden ist. Sophie trifft ihren Pflichtverteidiger für die Verhandlung, die gegen sie und die anderen angesetzt worden ist. Sie erkennt, dass der Anwalt ihr nicht helfen wird.
- c) Der Rektor vernimmt die beiden, wobei diese versuchen sich rauszureden. Die Gestapo kommt und nimmt die Geschwister mit aufs Präsidium. Dort werden die Verhöre fortgesetzt. Inspektor Mohr droht Sophie mit Zuchthaus oder Tod. Da sich die Aussagen von Hans und Sophie aber decken, stellt er ihr dann die baldige Freilassung in Aussicht.
- d) Die Gerichtsverhandlung unter Richter Roland Freisler beginnt. Dieser lässt den Angeklagten kaum eine Chance sich zu verteidigen. Am Ende werden alle drei zum Tode verurteilt.
- e) Im Gefängnis schreibt Sophie einen Abschiedsbrief, bevor sie ihre Eltern noch ein letztes Mal trifft. Auf dem Weg zur Hinrichtung kommt sie mit Hans und Christoph zusammen. Sie dürfen eine letzte Zigarette rauchen, dann werden sie hingerichtet.
- f) Sophie kommt wieder zu Else in die Zelle und gesteht ihr ihre Angst vor dem was kommen mag. Als sie wieder zum Verhör zu Mohr kommt, stellt dieser ihr die Möglichkeit einer Strafmilderung in Aussicht, wenn sie die anderen Mitglieder der „Weißen Rose“ verrate. Sophie geht aber nicht darauf ein. Wieder zurück in der Zelle spricht sie mit Else über ihr Privatleben und einen Urlaub mit ihrem Verlobten Fritz. Nachts hört sie Folterschreie aus anderen Räumen und beginnt zu beten.
- g) Sophie wird in eine Gefängniszelle gesteckt und lernt Else Gebel kennen. Als sie später schon fast entlassen werden soll, kommt sie doch noch einmal in das Zimmer von Mohr. Dieser konfrontiert sie mit neuen Beweisen gegen die Geschwister. Da nun auch Hans alles zugegeben hat, unterschreibt Sophie letztendlich ein Geständnis.
- h) Sophie schreibt einen Brief an ihre Freundin Lisa, Hans bereitet inzwischen die Verschickung von Flugblättern vor. Am Morgen gehen die beiden in die Universität, um dort Flugblätter zu verteilen, allerdings werden sie dabei vom Hausmeister beobachtet und festgehalten.
- i) Sophie und ihre Freundin Gisela hören im Radio Swing-Musik. Danach sucht Sophie das geheime Versteck der „Weißen Rose“ auf, wo die anderen gerade Flugblätter drucken. Hans erklärt seinen Plan, die Flugblätter am nächsten Tag in der Uni zu verteilen.

<sup>1</sup> Nach einem Arbeitsmaterial des Goethe-Institut Brüssel  
([https://www.goethe.de/resources/files/pdf72/Sophie\\_Scholl.pdf](https://www.goethe.de/resources/files/pdf72/Sophie_Scholl.pdf))

#### **Anschrift:**

Theologisch-Pädagogisches Institut  
der Ev.-Luth. Landeskirche Sachsens  
Bahnhofstraße 9  
01468 Moritzburg

#### **Kontakt:**

Tel.: 035207-9951-00  
Fax: 035207-9951-10  
E-Mail: [info.tpi-moritzburg@evlks.de](mailto:info.tpi-moritzburg@evlks.de)  
Internet: [www.tpi-moritzburg.de](http://www.tpi-moritzburg.de)

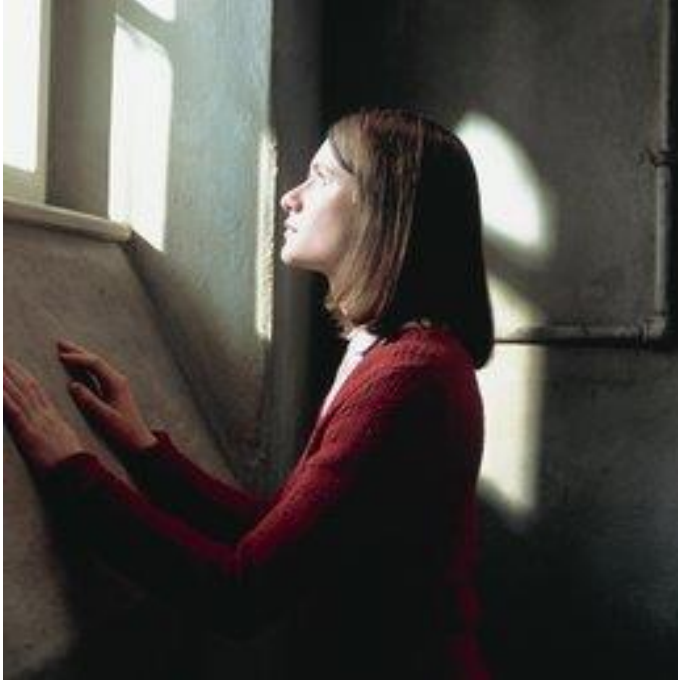
#### **Bankverbindung:**

Bank für Kirche u. Diakonie  
LKG Sachsen e. G.  
BIC: GENODED1DKD  
IBAN: DE92 3506 0190 1621 6100 11



## 2. Ebene Wahrnehmen und Deuten

### Symbolik im Film<sup>2</sup>



Betrachte und analysiere das Szenenbild aus dem Film.

Achte dabei auf folgenden Fragen:

- Welche Symbole sind zu entdecken?
- An welchen Stellen begegnen diese Symbole im Film wieder?
- Was könnten diese Symbole für die Charakterisierung der Sophie Scholl bedeuten?
- Was denkt Sophie in diesem Moment vielleicht?
- Wie deutest Du die Szene?

## 3. Ebene – Gestalten

### Brief schreiben

Im Film hat Sophie erklärt, dass sie ihrem Verlobten Fritz Hartnagel nie erzählt hat, dass sie Mitglied der „Weißen Rose“ ist.

Schreibe aus Sophies Sicht einen Brief an Fritz Hartnagel. (Beschreibe ihm darin, warum Sophie so gehandelt hat.)

<sup>2</sup> Nach einem Arbeitsmaterial des Goethe-Institut Brüssel  
([https://www.goethe.de/resources/files/pdf72/Sophie\\_Scholl.pdf](https://www.goethe.de/resources/files/pdf72/Sophie_Scholl.pdf))